


MERK A  bestaande kozijn, nieuwe deur
geluidwerend

gewijzigd

MERK
bovenlichten zonder merk
bestaand kozijn
glas: enkel geluidwerend, 37 dB



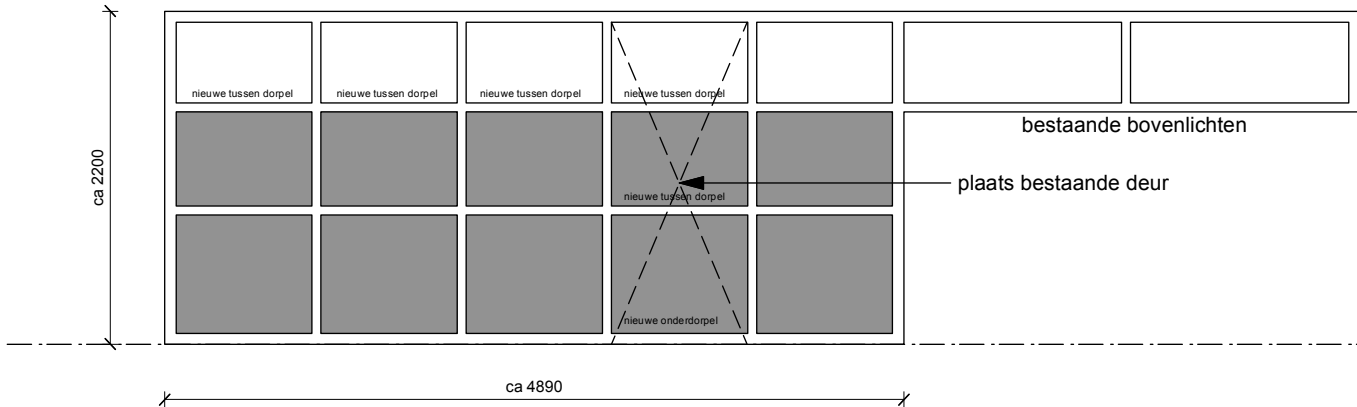
Aantal: 1
 deur: nieuw HPL, ca 800 x 2115mm, dik 40mm, dicht
 glas: enkel geluidwerend glas, 37dB
 paneel: multiplex, dik 18mm, aan beide zijden met
 minerale wol ertussen
 beslag: cilinderloopslot, deurkrukgarnituur

Aantal: 1
kozijn: hout 67 x 114
deuren: bestaand, ca 880 x 2115mm, dik 40mm,
wrappen ipv schilderen
glas: 30 min brandwerend
beslag: nieuwe deurnaald en drangers. Deurduwers
uit hergebruik

Aantal: 1
deur: nieuw, ca 800 x 2115mm, dik 40mm, 30 min brandwerend,
glasopening K
glas: 30 min brandwerend
paneel: gipsplaat, dik 12,5mm, aan beide zijden, met minerale
wol ertussen
beslag: dranger, cilinderloopslot, deurkrugarnituur

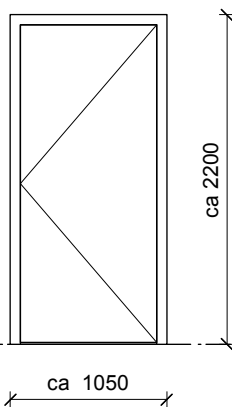
Aantal: 1
kozijn: hout 67 x 90mm
deur: dubbele deur, HPL, 930 x 2115mm, dik 40mm, glasopening L
glas: enkel veiligheidsglas
beslag: deurnaald en op loopdeur dranger, cilinderloopslot en
deurkrukarmatuurhh

Eiffers Van der Veen architecten	Project	370-Derkinderenstraat 44 fase 2, Amsterdam	Schaal	1 : 50
	Opdrachtgever	Gemeente Amsterdam	Formaat	A3
	Onderwerp	binnenkozijnstaat	Datum	02 02 26
	Tekeningnr.	432-01a	Gewijzigd	A 11 03 26
	Fase	DO+ DEF		B ...
				C ...
				D ...



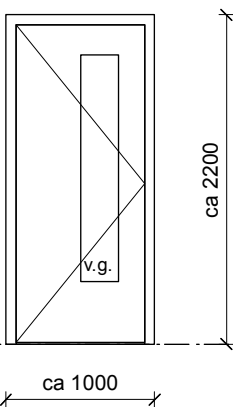
MERK F
bestaand kozijn aanpassen,naar 30 min brandwerend
deur verwijderen, bovenlichten en panelen toevoegen dmv nieuwe tussen- en onderdorpels

Aantal: 1
glas: in bestaande en nieuwe bovenlichten, 30 min brandwerend
paneel: gipsplaat, dik 12,5mm, aan beide zijden, met minerale wol ertussen



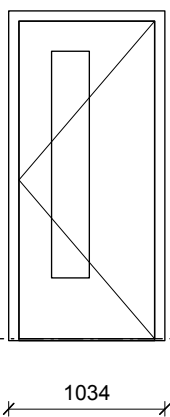
MERK G
bestaand kozijn en nieuwe deur
kozijn aanpassen naar 30 min brandwerend

Aantal: 1
kozijn: hout
deur: HPL, ca 930 x 2115mm, dik 40mm, dicht, 30 min brandwerend
beslag: dranger, cilinderloopslot, deurkrukgarmituur



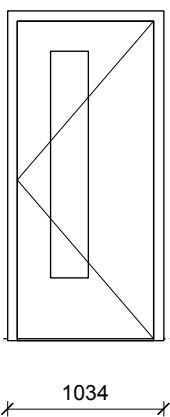
MERK H
bestaand kozijn, nieuwe deur

Aantal: 1
deur: HPL, ca 850 x 2115mm, dik 40mm, glasopening L
glas: enkel veiligheidsglas
beslag: cilinderloopslot, deurkrukgarmituur



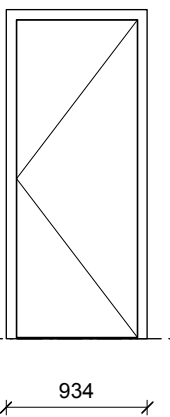
MERK J
nieuw kozijn en nieuwe deur, 30 min brandwerend

Aantal: 1
kozijn: hout 67 x 90mm
deur: HPL, 930 x 2115mm, dik 40mm, glasopening L
glas: 30 min brandwerend glas
beslag: dranger, anti-paniekslot aangesloten op BMI, deurkrukgarmituur



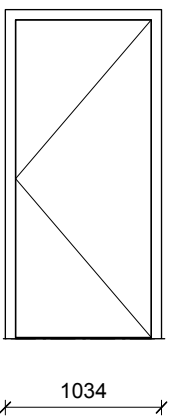
MERK K
nieuw kozijn en nieuwe deur

Aantal: 1
kozijn: hout 67 x 90mm
deur: HPL, 930 x 2115mm, dik 40mm, glasopening L
glas: enkel geluidwerend glas, 37 dB
beslag: cilinderloopslot, deurkrukgarmituur



MERK L
nieuw kozijn en nieuwe deur:

Aantal: 1 en 1 sp
kozijn: hout 67 x 90mm
deur: HPL, 830 x 2115mm, dik 40mm, dicht
beslag: cilinderloopslot, deurkrukgarmituur

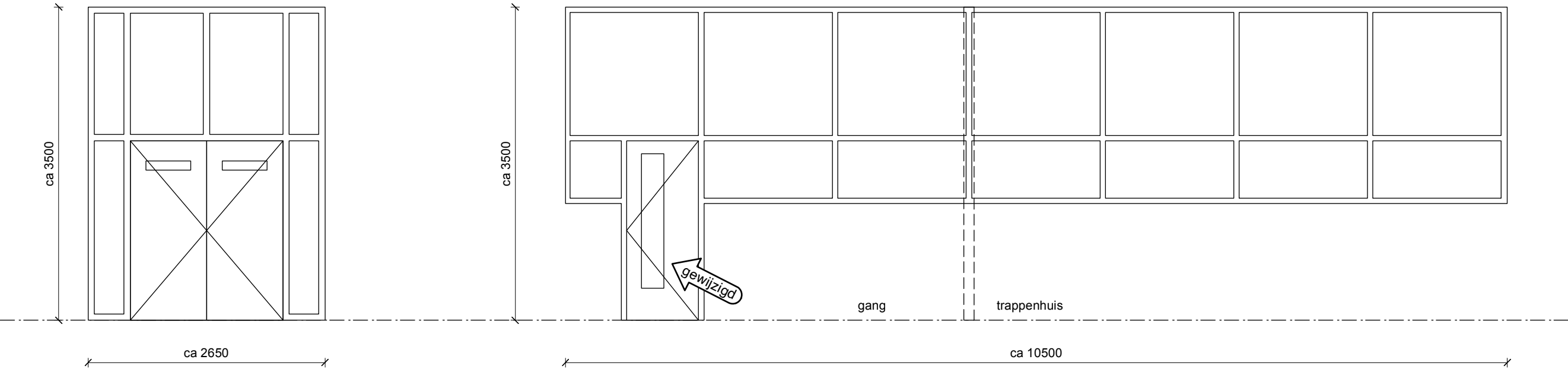


MERK M
nieuw kozijn en nieuwe deur:

Aantal: 2 en 1 sp
kozijn: hout 67 x 90mm
deur: HPL, 930 x 2115mm, dik 40mm, dicht
beslag: 2x cilinderloopslot, deurkrukgarmituur
1x tpv Miva-toilet, cilinderloopslot met knopcilinder en deurkrukgarmituur en een los geplaatst vrij-bezet garmituur

BEGANE GROND

Eiffers Van der Veen architecten	Project	370-Derkinderenstraat 44 fase 2, Amsterdam	Schaal	1 : 50
	Opdrachtgever	Gemeente Amsterdam	Formaat	A3
	Onderwerp	binnenkozijnstaat	Datum	02 02 26
	Tekeningnr.	432-01b	Gewijzigd	A 11 03 26
	Fase	DO+ DEF		B ... C ... D ...
1e Helmersstraat 17-C1 1054 CX Amsterdam				
T 020 - 689 1595 E info@evdvarch.nl				

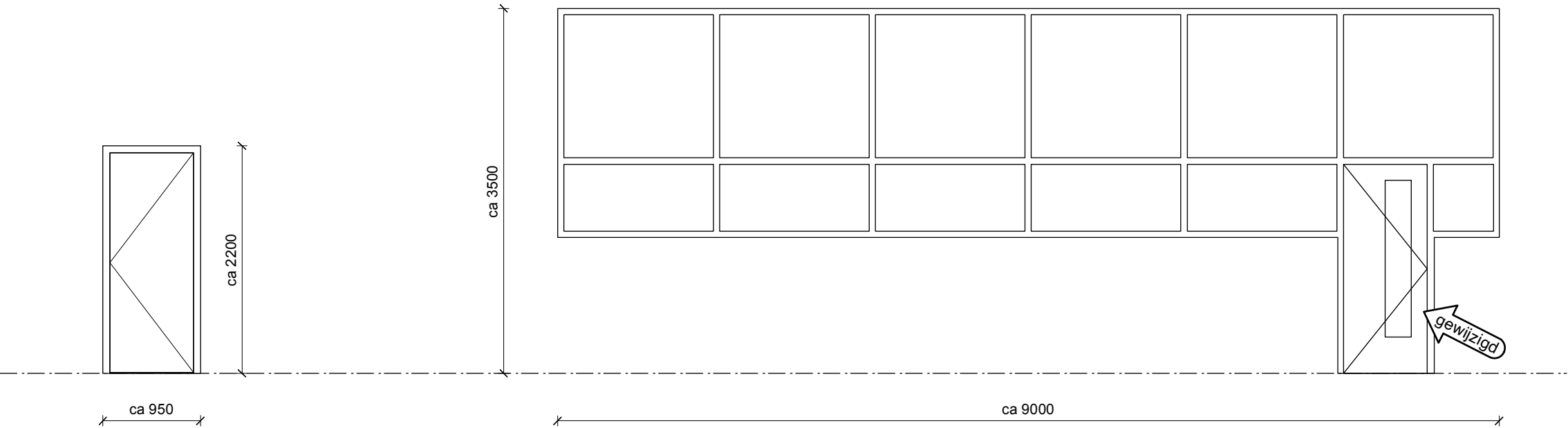


MERK O
bestaande deur en kozijn, 30 min brandwerend

Aantal: 2
kozijn: bestaand, schilderen
deuren: bestaand, ca 880 x 2115mm, dik 40mm,
wrappen ipv schilderen
glas: bestaand, 30 min brandwerend
beslag: nieuwe deurnaald en drangers. Deurduwers
bestaand
Op deur naar hoofdtrappenhuis anti-paniekslot
aangesloten op BMI

MERK P
bestaand kozijn, nieuwe deur

Aantal: 1 en 1 sp
kozijn: bestaand, hout, schilderen. betimmering aan lokaalzijde van de onderste ramen verwijderen. Glas handhaven.
deur: nieuw HPL, ca 830 x 2115mm, dik 40mm, glasopening L
glas: - tpv trappenhuis, bestaand handhaven (30 min brandwerend)
- tpv gang, panelen vervangen door enkel glas
beslag: cilinderloopslot, deurkrukgarnituur



MERK Q
bestaand kozijn, nieuwe deur

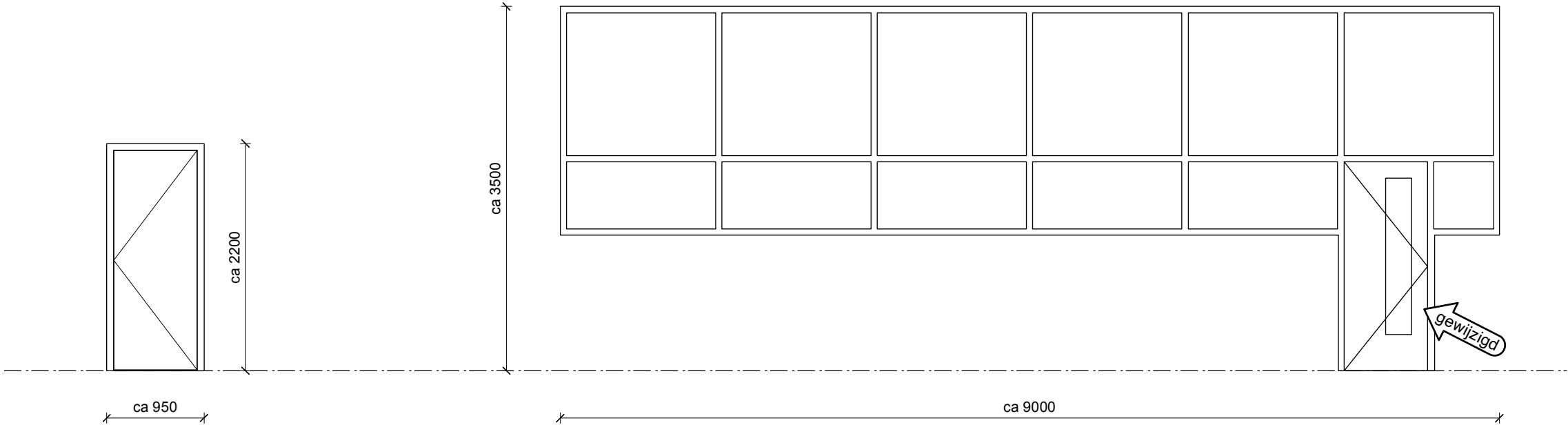
Aantal: 3, en 1sp
kozijn: bestaand, schilderen
deur: nieuw HPL, ca 830 x 2115mm, dik 40mm, dicht
beslag: cilinderloopslot, deurkrukgarnituur

MERK R
bestaand kozijn, nieuwe deur

Aantal: 1
kozijn: bestaand, schilderen
deur: nieuw HPL, ca 830 x 2115mm, dik 40mm, glasopening L
glas: panelen vervangen door enkel glas
beslag: cilinderloopslot, deurkrukgarnituur

EERSTE VERDIEPING

Eiffers Van der Veen architecten	Project	370-Derkinderenstraat 44 fase 2, Amsterdam	Schaal	1 : 50
	Opdrachtgever	Gemeente Amsterdam	Formaat	A3
	Onderwerp	binnenkozijnstaat	Datum	02 02 26
	Tekeningnr.	432-01c	Gewijzigd	A 11 03 26
	Fase	DO+ DEF		B ...
				C ...
1e Helmersstraat 17-C1 1054 CX Amsterdam				D ...
T 020 - 689 1595 E info@evdvarch.nl				



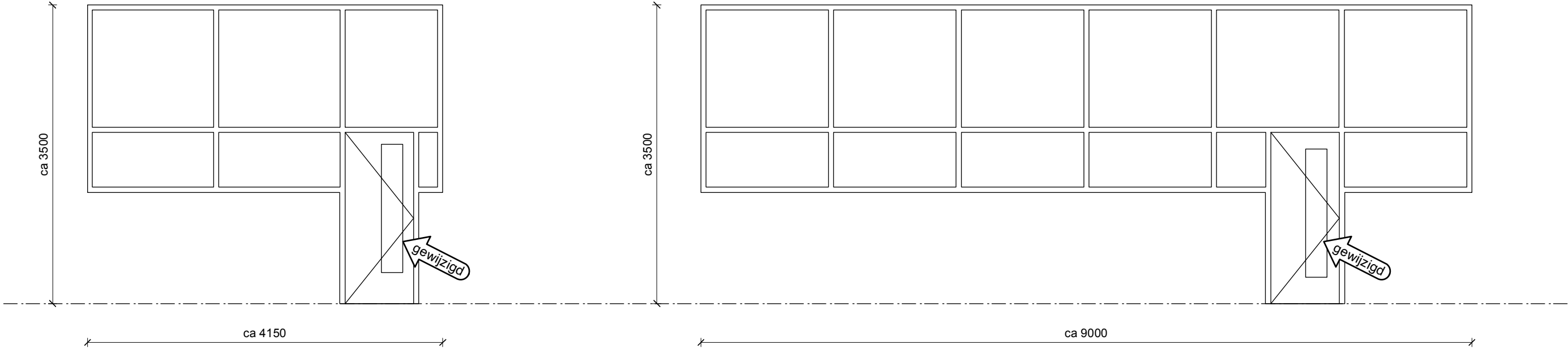
MERK Q
bestaand kozijn, nieuwe deur

Aantal: 3, en 1sp
kozijn: bestaand, schilderen
deur: nieuw HPL, ca 830 x 2115mm, dik 40mm, dicht
beslag: cilinderloopslot, deurkrukgarnituur

MERK R
bestaand kozijn, nieuwe deur

Aantal: 1
kozijn: bestaand, schilderen
deur: nieuw HPL, ca 830 x 2115mm, dik 40mm, glasopening L
glas: panelen vervangen door enkel glas
beslag: cilinderloopslot, deurkrukgarnituur

gewijzigd



MERK S
bestaand kozijn, nieuwe deur

Aantal: 1
kozijn: bestaand, schilderen
deur: nieuw HPL, ca 830 x 2115mm, dik 40mm, glasopening L
glas: panelen vervangen door enkel glas
beslag: cilinderloopslot, deurkrukgarnituur

gewijzigd

MERK T
bestaand kozijn, nieuwe deur

Aantal: 1
kozijn: bestaand, schilderen
deur: nieuw HPL, ca 830 x 2115mm, dik 40mm, glasopening L
glas: panelen vervangen door enkel glas
beslag: cilinderloopslot, deurkrukgarnituur

gewijzigd

EERSTE VERDIEPING

Eiffers Van der Veen architecten	Project	370-Derkinderenstraat 44 fase 2, Amsterdam	Schaal	1 : 50
	Opdrachtgever	Gemeente Amsterdam	Formaat	A3
	Onderwerp	binnenkozijnstaat	Datum	02 02 26
	Tekeningnr.	432-01d	Gewijzigd	A 11 03 26
	Fase	DO+ DEF		B ... C ... D ...
T 020 - 689 1595 E info@evdvarch.nl				